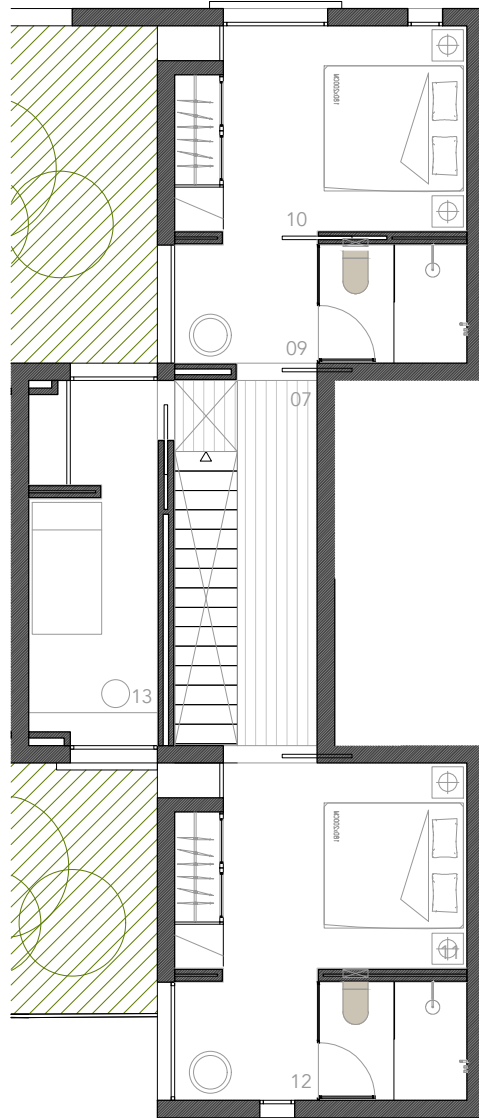
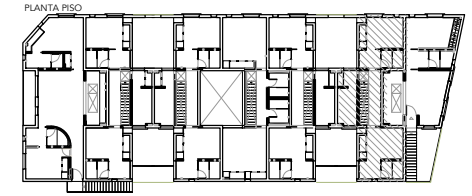
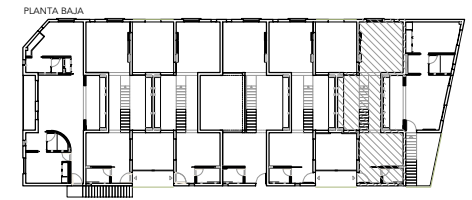
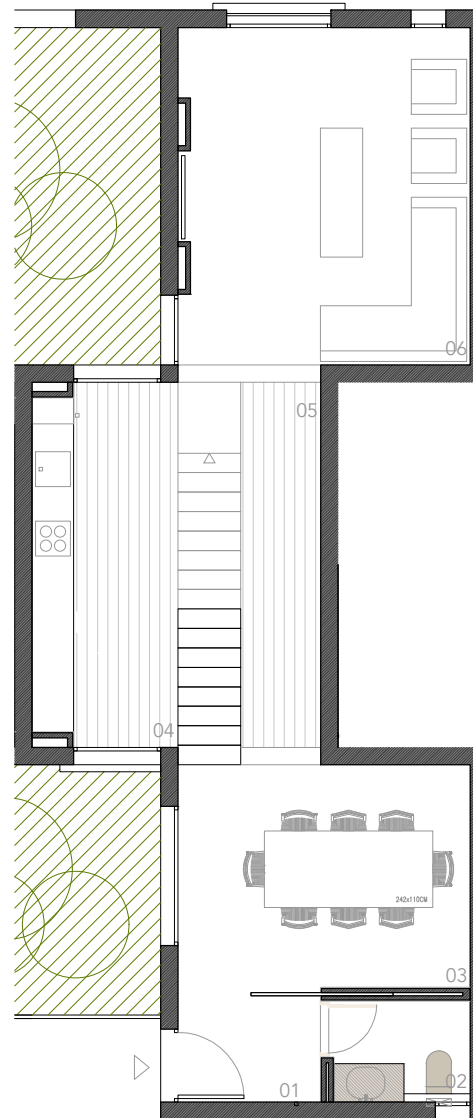


PPISO



PBAJA



VIVIENDA TIPO 2

Planta Baja

1	Distribuidor 01	2,56m ²
2	Lavabo	3,24m ²
3	Comedor	13,44m ²
4	Distribuidor 02	6,04m ²
5	Cocina	15,48m ²
6	Estar	20,06m ²

Total sup. útil Vivienda tipo 2 planta baja 60,82 m²

Planta Piso

7	Distribuidor 03	6,95m ²
8	Dormitorio 01	11,90m ²
9	Baño 01	7,14m ²
10	Dormitorio 02	11,90m ²
11	Baño 02	7,14m ²
13	Dormitorio 03	9,50m ²

Total sup. Útil Vivinda tipo 2 planta piso 54,53m²

TOTAL SUP. ÚTIL VIVIENDA TIPO 2 115,35m²

VIVIENDA 1º 6º
3 DORMITORIOS
Tipología T02